

GO Serisi

G serisine ek olarak GO serisi çıkartılmıştır. Mikropor GO serisi basınçlı hava filtreleri ile içerisinde bulunan elementlerin kolaylıkla takip çıkarılması amacıyla tasarlanmıştır.

Özellikler

Mikropor GO serisi basınçlı hava filtreleri 4 farklı verimlilikte üretilmektedir. 0.01 Mikron ölçüsünden başlayarak, 290psi (20 bar) basınca kadar ve 1/4"ten 3" NPT / BSP bağlantı ölçü ve tipinde bağlantı ölçülerinde mevcuttur. Sıvı atıkların tahliyesini güvenilir şekilde yapılabilmek için 2mm orifise sahip otomatik tahliye Mikropor Filtreleri ile standart olarak gelmektedir. Bu hava filtreleri gözeneksiz alüminyumdan yapılır ve dayanıklı

toz boya ile boyanır, iç yüzeyleri korozyona

karşı özel olarak boyanarak hizmet ömürleri arttırılır. Filtre alternatifleri değişik ihtiyaçları karşılamak için 4 farklı verimlilik grubuna ayrılmıştır.

Tüm filtreler PED ve ISO 8573 standartlarına uygun olarak imal edilir.

Mikropor basınçlı hava filtreleri ile birlikte enerji tasarrufu ve bakım kolaylığı sağlamak için basınç düşüm göstergesi standart olarak gelmektedir.



YENİ ÜRÜN

Element Özellikleri

Mikropor elementleri 5 mikrondan başlayarak 0.01 mikrona kadar üstün koruma sağlar. Ürünün sahip olduğu dayanıklı ve kaliteli element, ürünündeki kaliteli tahliye katmanı sayesinde, sisteminizde üstün performans sağlar. Kafa bağlantı kelepçeleri sayesinde elementlerin değişimi kolaylaştırılmıştır.



ELEMENTİ ÇIKARMAK İÇİN SAAT YÖNÜNE ÇEVİRİNİZ

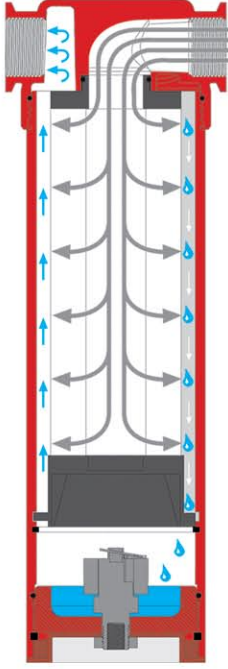


KOLAY KULLANIM,
ELEMENT DEĞİŞİMİ
VE TAŞIMA



- 1- Derin pile aralığı ile yüksek verim ve düşük basınç düşümü sağlamaktadır.
- 2- Kenetlenmiş heliks sac sayesinde hem hava dikey olarak yönlendirilerek performans artışı sağlanmakta hem de bu tasarım ürünün ezilmesine karşı ciddi direnç göstermektedir.
- 3- Elementin dışına sarılmış beyaz keçe sayesinde, ürün yağ ve suyu daha çabuk tahliye edebilmektedir.

Kuru ve
Temiz
Hava
çıkışı

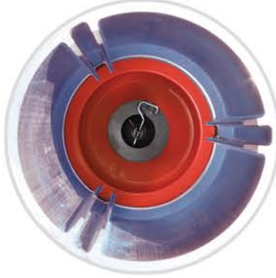


Bağlantı Kelepçeleri

Bağlantı kelepçeleri sayesinde, ürünler ek aparat ve borulamaya ihtiyaç duyulmadan birbirlerine bağlanabilmektedir.

Tahliye Kanalları

Tahliye kanalları sıvı akışını yönlendirmektedir.



Kolay Montaj ve Değişim

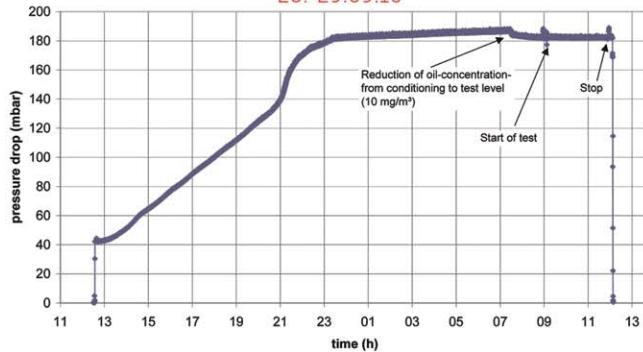
Kullanıcıların kolay montaj ve değişim yapmalarını sağlayacak şekilde tasarlanmış olan Mikropor filtreleri ve elementlerinin servisi için ek bir araç kullanmaya gerek yoktur.

2

ISO12500 - 1 Bağımsız Test kuruluşuna ait Test Raporu

| | | | |
|--|-------------------------|----------|--------------|
| Filter element: | M50Y | | |
| Element | 002 | | |
| Standard parameters and measuring results | | | |
| Measuring parameters | unit | standard | Test |
| Calendar date of test | | | 28./29.09.10 |
| Inlet temperature | °C | 20 ± 5 | 18,5 ± 0,5 |
| Inlet pressure | bar (e) | 7 | 7 |
| Ambient temperature | °C | 20 ± 5 | 17,5 ± 0,5 |
| Inlet dew point | °C | ≤ 10 °C | 0 - 4 |
| Main flow through the test filter | m³/h | | 50 |
| Partial flow | m³/h | | 5,1 |
| Time of conditioning | h | | 20,38 |
| Measuring time | h | | 2,75 |
| Inlet oil concentration at conditioning | mg/m³ | | 23 ± 1 |
| Inlet oil concentration at test | mg/m³ | 10 ± 10% | 10 ± 1 |
| Residual oil concentration | mg/m³ | | 0,01 |
| Pressure drop filter element | mbar | | 183 |
| Remarks | mouth of probe oil-free | | |
| Test carried out by | | | |
| Signature | | | |

50m³/h de Mikropor M50Y-2 ANR - 7 bar(e)
28.-29.09.10



Anot Kaplama

Mikropor ürünlerinde kullanılan Anot kaplama ile yüksek korozyon direnci sağlamaktadır. Bu yöntem alokrom kaplama yöntemi vb. korozyon koruma yöntemlerinden çok daha başarılıdır. Rakip filtrelerde kullanılan diğer korozyon koruma yöntemlerine olan üstünlükleri ile ilgili daha detaylı bilgi almak için Mikropor ile iletişime geçebilirsiniz.



Anot Kaplamalı



Anot Kaplamasız

Teknik Özellikler

| Model | Bağlantı Ölçüsü | | | Debi | | Maks. çalışma basıncı (barg) | Element Modeli | Ölçüler (mm) | | | | |
|--------|-----------------|--------|--------|-------------------------------|------|------------------------------|----------------|--------------|----|--------|-------|----|
| | | | | (m ³ /saat) (scfm) | | | | A | B | C | D | E |
| GO20 | - | 1/4" | - | 20 | 12 | 20 | MO20 | 75 | 45 | 193 | 175 | 7 |
| GO40 | - | 3/8" | - | 40 | 24 | 20 | MO40 | 75 | 45 | 193 | 175 | 7 |
| GO25 | 1/4" | 3/8" | 1/2" | 25 | 15 | 20 | MO25 | 102 | 45 | 214,5 | 192,5 | 7 |
| GO50 | 1/4" | 3/8" | 1/2" | 50 | 30 | 20 | MO50 | 102 | 45 | 214,5 | 192,5 | 7 |
| GO100 | 3/8" | 1/2" | - | 100 | 58 | 20 | MO100 | 102 | 45 | 252,5 | 230,5 | 7 |
| GO150 | 1/2" | 3/4" | 1" | 150 | 88 | 20 | MO150 | 123 | 45 | 297,5 | 270,5 | 8 |
| GO200 | 3/4" | 1" | - | 200 | 117 | 20 | MO200 | 123 | 45 | 361,5 | 334,5 | 8 |
| GO250 | 3/4" | 1" | - | 250 | 147 | 20 | MO250 | 123 | 45 | 401,5 | 374,5 | 8 |
| GO300 | 1" | 1 1/4" | 1 1/2" | 300 | 176 | 20 | MO300 | 123 | 45 | 458 | 422,5 | 8 |
| GO500 | 1 1/4" | 1 1/2" | - | 500 | 294 | 20 | MO500 | 123 | 45 | 488 | 452,5 | 8 |
| GO600 | 1 1/4" | 1 1/2" | - | 600 | 353 | 20 | MO600 | 123 | 45 | 533 | 497,5 | 9 |
| GO851 | 1 1/4" | 1 1/2" | 2" | 851 | 500 | 20 | MO851 | 160 | 45 | 622,5 | 581 | 9 |
| GO1210 | 2" | - | - | 1210 | 712 | 20 | MO1210 | 160 | 45 | 692,5 | 651 | 9 |
| GO1520 | 2" | 2 1/2" | 3" | 1520 | 930 | 20 | MO1520 | 194 | 45 | 725,5 | 669 | 10 |
| GO1820 | 2 1/2" | 3" | - | 1820 | 1140 | 20 | MO1820 | 194 | 45 | 865 | 808 | 10 |
| GO2220 | 3" | - | - | 2220 | 1380 | 20 | MO2220 | 194 | 45 | 919,5 | 863 | 11 |
| GO2700 | 3" | - | - | 2700 | 1541 | 20 | MO2700 | 194 | 45 | 1063,5 | 1007 | 11 |

| Özellikler | Ön Filtreleme | Genel amaçlı | Yağ ayırıcı | Aktif Karbon |
|--|---------------|--------------|-------------|--------------|
| Sınıfı | P | X | Y | A |
| Partikül ayırıcı (Mikron) | 5 | 1 | 0,01 | 0,01 |
| Maks. yağ kaçırma kapasitesi 21°C (mg/m ³) | 5 | 0,5 | 0,01 | 0,003 |
| Maks. çalışma sıcaklığı (°C) | 80 | 80 | 80 | 25 |
| Basınç düşümü (mbar) | 40 | 80 | 100 | 80 |
| Element değişimi için basınç düşümü (mbar) | 700 | 700 | 700 | 700 |
| Element rengi | BEYAZ | BEYAZ | BEYAZ | METAL SS |

| Gösterge Tipi |
|--|
| Elektrik Kontaklı Elektrik Kontaksız |
| Tahliye Tipi |
| Elektronik ayarlanabilir Harici tahliye Kayıpsız tahliye Manuel |

Düzeltilme Katsayısı

| Çalışma Basıncı (barg) | 1 | 3 | 5 | 7 | 9 | 11 | 13 | 15 | 16 | 18 | 20 |
|------------------------|-----|------|------|-----|------|------|------|------|------|------|------|
| Çalışma Basıncı (PSIG) | 15 | 44 | 73 | 100 | 131 | 160 | 189 | 218 | 232 | 261 | 290 |
| Düzeltilme Katsayısı | 0,5 | 0,71 | 0,87 | 1 | 1,12 | 1,22 | 1,32 | 1,44 | 1,50 | 1,57 | 1,63 |

Yüksek verimli en uygun modeli bulmak için, yukarıdaki tablodaki debi miktarını çalışma basıncına denk gelen düzeltme faktörü ile çarpınız.

NOT:

- 1) Grade A doygun yağ ortamlarında çalıştırılmamalıdır.
- 2) Grade A elementleri uygulamaların düzenli çalışması için en az 6 ayda bir değiştirilmelidir.
- 3) Grade A elementi karbondioksit ve karbon monoksit gibi bazı gazları ayırtmamaktadır.
- 4) Verilen debi değerleri 7 bar çalışma basıncına aittir. Ürünün farklı basınçlardaki debi değerini hesaplamak için yukarıdaki tablodan faydalanması gerekmektedir.
- 5) Tüm filtreler mineral ve sentetik yağlarda kullanmak için uygundur.
- 6) GO25'ten GO2700'e kadar tüm filtre modellerimiz standart olarak basınç düşüm göstergesi ile birlikte gelmektedir.
- 7) Tüm filtreler (97/23/EC) basınçlı kap direktiflerine uygun şekilde üretilmektedir.

Filtre model numarası örneğin GO250MX olan bir filtrede 250 rakamı ürünün 7 bardaki debisi olan 250m³/saat kapasiteyi, "X" harfi ise ürünün içindeki elementin "genel amaçlı filtre elementi" olduğunu belirtmektedir. Ürün siparişlerinde bağlantı çapı da verilmelidir.

